

AFFLUX
PROPERTY



Madrid

Santa Engracia 103

Santa Engracia 103 combina sofisticación y confort en un entorno privilegiado. Sus amplios ambientes, bañados en luz natural, presentan acabados de máxima calidad y detalles que enamoran.

Índice de contenido

Descripción

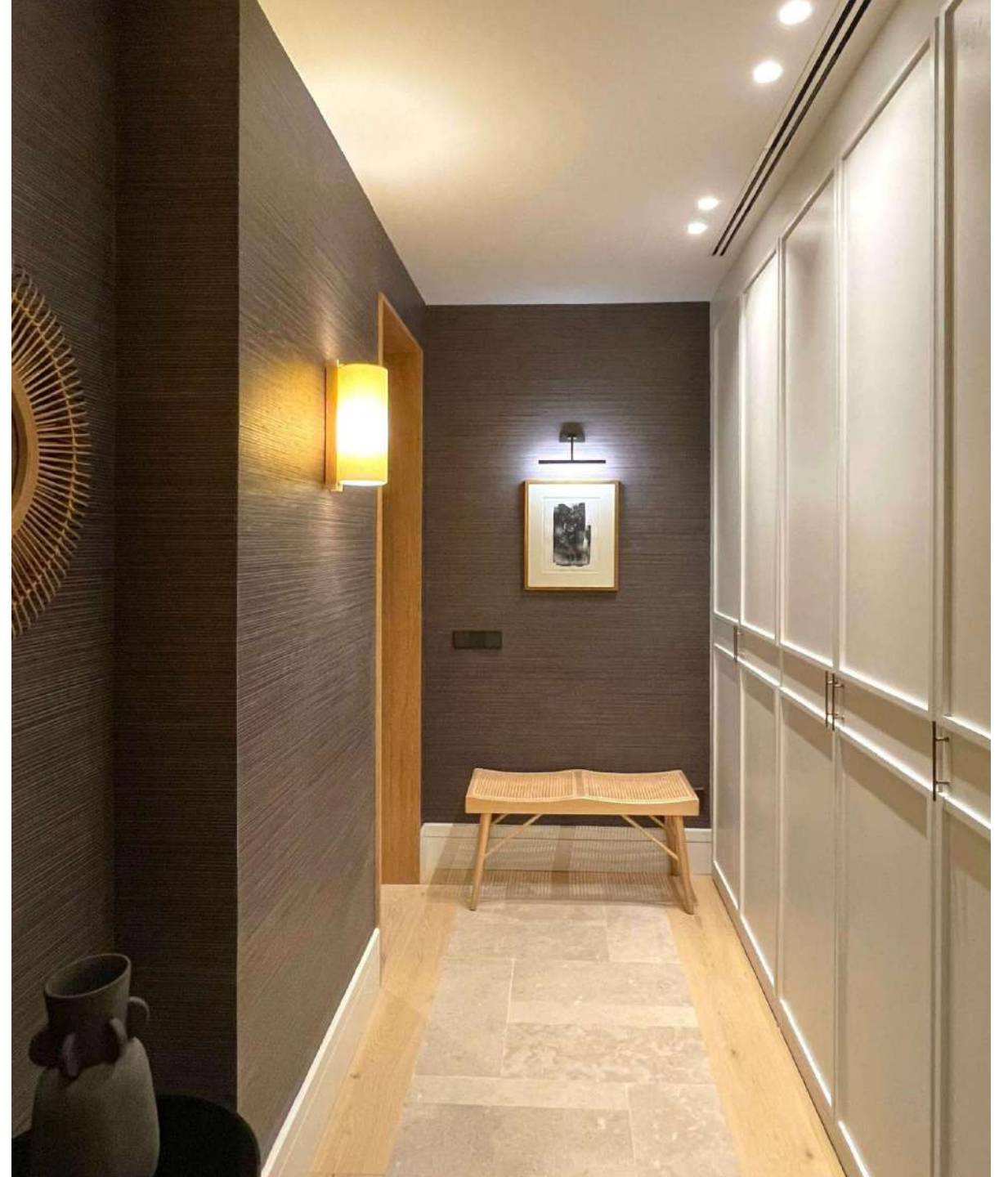
Conoce el barrio de Chamberí, lugares de interés y servicios próximos.

Memoria de calidades

Materiales y detalles en perfecta sintonía que la convierten en única.

Fotografías

Una primera aproximación a lo que puede convertirse en tu nuevo hogar.

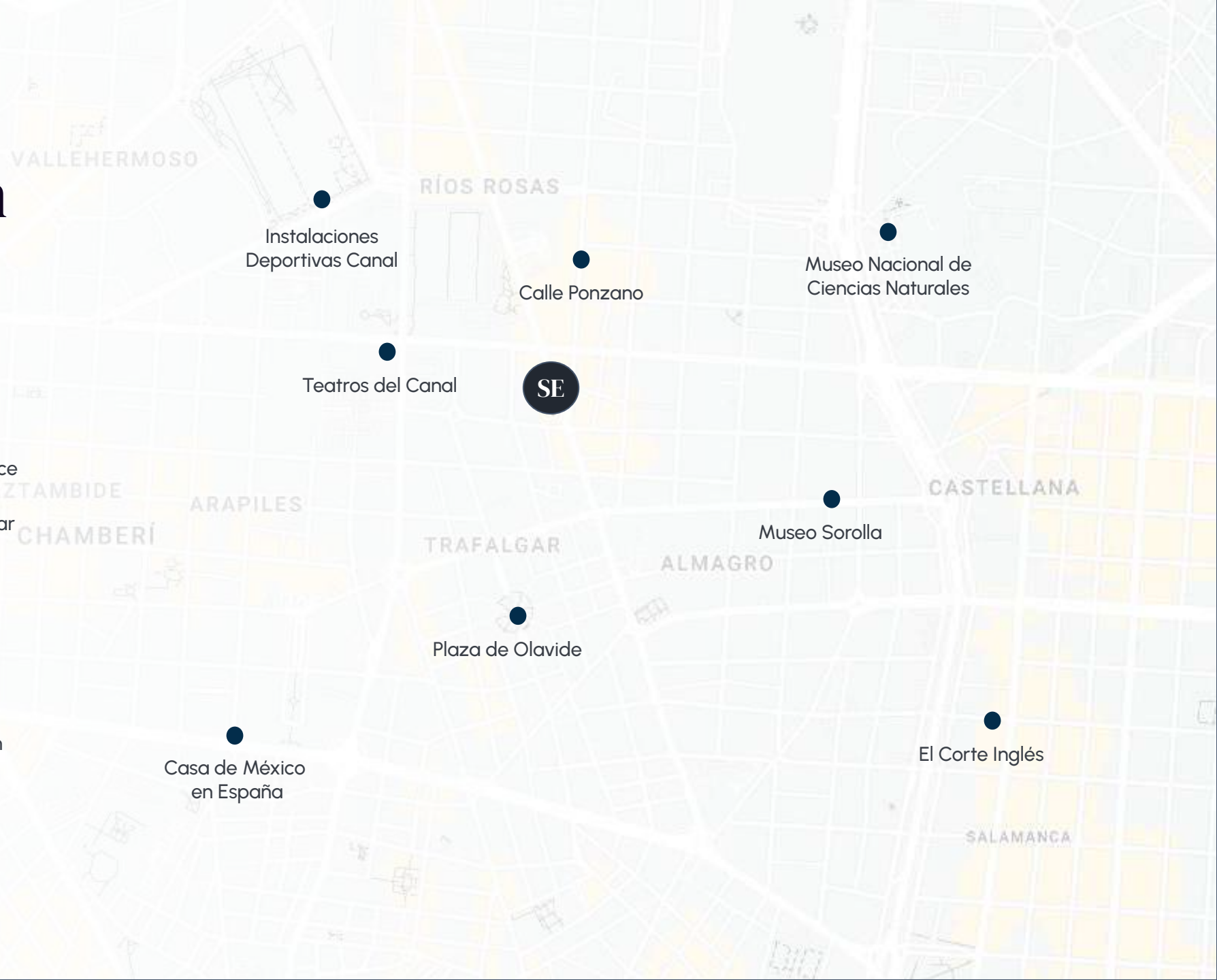


Descripción

En el corazón de Chamberí

Disfrute de una ubicación inmejorable en el barrio de Chamberí, donde confluyen el dinamismo de Trafalgar y la elegancia de Almagro. Con todos los servicios a su alcance y rodeado de los principales lugares de interés, Santa Engracia 103 le ofrece el hogar que mejor se adapta a un estilo de vida urbano y cosmopolita.

Sus animadas calles brindan innumerables propuestas culturales, gastronómicas y arquitectónicas. Tradición y modernidad se dan la mano en una zona privilegiada, que destaca por sus excelentes conexiones, con fácil acceso a la A-6 y a las principales vías de circulación.



Descripción

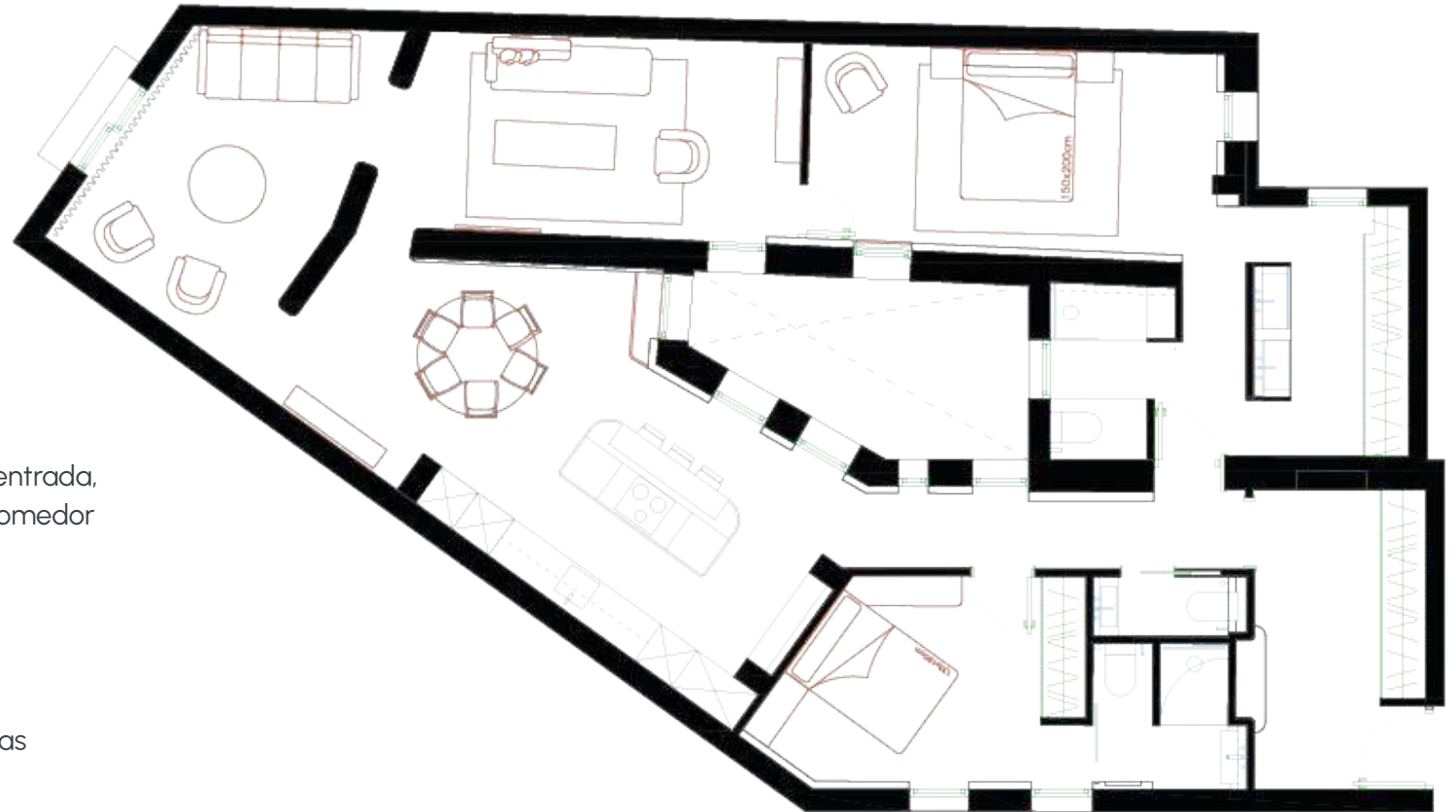
Plano de distribución

139 m²

Una distribución circular que se compone de hall de entrada, dos habitaciones, dos baños, un aseo y una cocina-comedor que concluye por un salón y una sala de estar.

2 habitaciones

Dos habitaciones en suite, una de ellas superior, ambas cuidadas hasta el más mínimo detalle.



Memoria de calidades

Detalles que enamoran



Vista de la entrada y aseo de visitas

Paramentos horizontales

Tarima de madera multicapa, cepillado con terminación aceitada en toda la vivienda. Solado de piedra campaspero en el baño de la habitación secundaria. Alfombra hecha de piedra campaspero en la entrada de la vivienda.

Paramentos verticales

Los paramentos verticales están acabados con pintura de la compañía inglesa Farrow & Ball. Las paredes de las duchas están revestidas con piedra campaspero. Aseo de invitados revestido con ECOclay Atacama.

Carpintería interior

Puertas de paso interiores de madera pino, lisas con herrajes y manivelas de diseño cromado. Rodapiés de madera lacada de 20 cm, diseñados específicamente para el proyecto. Los armarios son todos empotrados con puertas plafonadas y terminación en madera lacada según proyecto.. Interior revestido en melamina textil.

Cocina

La zona de cocina va con el mismo solado que el resto del espacio destinado a salón y cuenta con una salida de humos independiente. Muebles de madera lacada con tiradores Viefé, Graf Mini. Las encimeras están realizadas en porcelánico Silestone de gran formato. La cocina está equipada con electrodomésticos encastrados de alta calidad.

Techos

Falsos techos terminados con pintura plástica lisa. Techo del salón pintado con Farrow & Ball.

Baño principal, secundario y aseo

Muebles de baño hechos en madera melamina a medida. Lavabo del baño principal y aseo hechos con piedra Verde India. Lavabo del baño secundario hecho en piedra compacta Carrara. Cabinas de ducha e inodoros independientes con puertas abatibles en cristal.

Climatización

El sistema de calefacción es de caldera de gas individual con radiadores de agua en todas las estancias, controlado por termostato centralizado. Cuenta con un sistema de aire acondicionado por conductos Mitsubishi con bomba de frío y calor en todas las estancias.

Instalaciones

La producción de agua caliente sanitaria se realiza mediante caldera individual de gas. Iluminación eléctrica según planos y proyecto de interiorismo de la marca Nexia. Mecanismos Modelo Jung color Dark que son regulables en zonas comunes de la vivienda. La instalación eléctrica de la vivienda se ha realizado en cumplimiento del reglamento electrónico de B.T. y con potencia suficiente para satisfacer la demanda.



Una distribución circular

La cocina y el comedor se encuentran en medio de la distribución. Un espacio donde parar y reponer fuerzas.

Santa Engracia 103



Afflux Property pone a su disposición una vivienda única en el emblemático barrio de Chamberí. Su perfecta distribución y su cuidado interiorismo le permitirán disfrutar del hogar de sus sueños, en pleno centro de Madrid.

Fotografías

Dormitorios



Fotografías

Dormitorios



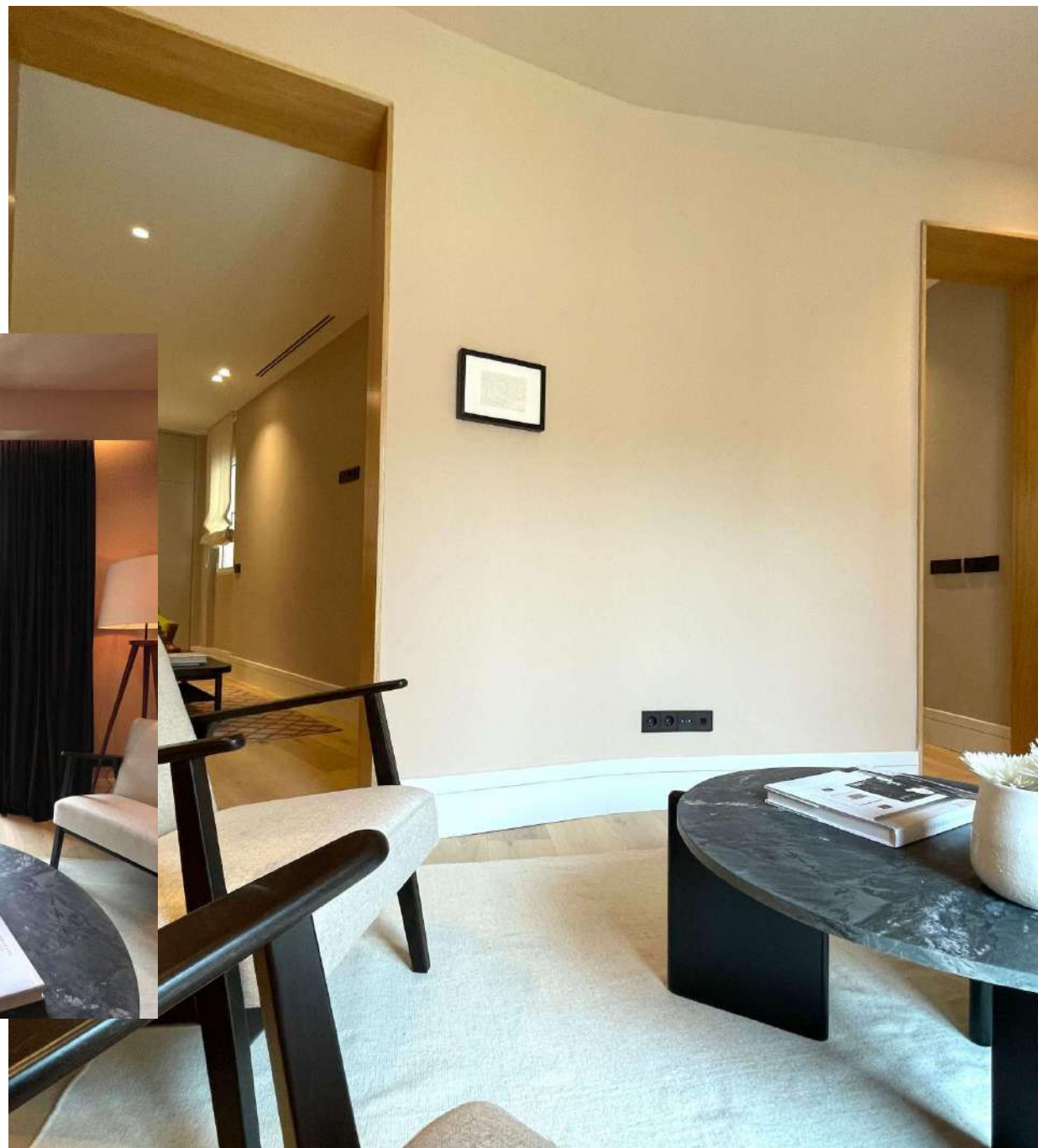
Fotografías

Cocina y comedor



Fotografías

Sala de estar



Fotografías

Salón





Disfruta de las vistas

Te abrimos las puertas para que conozcas de primera mano esta vivienda con múltiples ventajas..

AFFLUX
PROPERTY

AFFLUX PROPERTY
Almagro 22, 7o
Madrid

Teléfono

+34 919 049 656

Website

afflux.es

Linkedin

[Afflux Property](#)

E-mail

info@afflux.es